

あすなろ通信

特集 いちご狩り

第49号

社会福祉法人

親心会基本理念

○各種事業を通じて、地域の
人と交流をはかり、開かれた
施設運営を基本とする。
○互いに認め合い、笑顔をお
れず、感謝の心を基本とする。

■発行所
指定障害者支援施設 戸河内あすなろ園
〒731-3821
広島県山県郡安芸太田町大字土居578
TEL 0826(28)2945

■発行責任者
栗栖 一正 ・ 編集 小山 紗知栄 研谷 捺美



「お肉」いただきま〜す！

4月23日 春のレクリエーションで平田観光農園へいちご狩りに行きました。着いたらさっそくバーベキュー。お肉を焼く煙が食欲をそそり、お腹いっぱいになりました。



食後はいちご狩りとスイーツ作り。いちごパフェグループといちごピザグループに分かれてデザートを楽しみました。

コロナ禍の中で利用者さんの活動が制約される中、屋外でのレクリエーションは久しぶりで、皆さんとても生き生きとされていました。

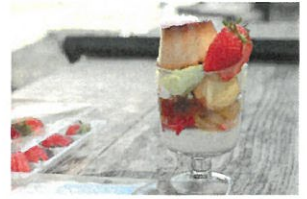


気持ちがいいモ〜！！

いちご採ったぞ～



いちごパフェグループはハウスの中でいちご狩り。パックの中に11個のいちごを詰めます。皆さん、大粒のいちごを選んで摘み取りました。摘み取ったいちごはお土産として持って帰りました。



いちご狩りの後は、店員さんに作ってもらったパフェを美味しくいただきました。

おいしい～♪



「いちごピザ」作りにチャレンジ



いちごピザグループはまず、いちご食べ放題から始まりました。20分間ですが腹いっぱい、いちごを食べることが出来ました。

「ピザ」作りは用意された材料を使って思い思いに生地を伸ばしていきます。最後にいちごとチーズをトッピング。美味しく焼けた熱々のピザをいただきました。



よいっしょ!



奉仕作業頑張りました

生活介護の皆さんは毎年、奉仕作業の一環として、水路清掃とトイレ掃除を行っています。

あすなろ園から国道までの水路の土砂の撤去を行います。軽トラックいっぱいの土砂を男性利用者さん達で積み込みました。

天上山のトイレは利用者さんの散歩の際、いつも利用させていただいています。感謝を込めて綺麗にしました。



ウォシュレット設置

今回、園内の洋式トイレの一部をウォシュレットに交換しました。

初めて利用される利用者さんもおられ大事に使用していきたいと思えます。



生活介護 日中活動

初夏を迎え、生活介護の皆さんは農作業が忙しくなってきました。あすなろ畑ではサツマイモの植え付けが終わりました。秋の収穫を楽しみに一本一本ていねいに植えました。これから、きゅうり、トマト、メロンなどを植えていきます。

あすなろ田では今年も生活介護の皆さんで田植えを行いました。田植え機に乗るのは初めての利用者さんでしたが、真っすぐに植えることが出来ました。

これから玉ねぎの収穫が始まります。食卓に出るのを楽しみにしています。



家族会からのお知らせ

- 家族会年会費入金のお願い
同封の振込用紙にて送金してください。



あすなろ園からのお知らせ

- 新型コロナワクチン接種について
あすなろ園に住所のある65歳以上の利用者、職員については、順次ワクチン接種を受けています。これからも新型コロナ感染予防を進めていきたいと思えます。



編集後記

今回は久しぶりのレクがありました。花見の季節ですが、花見ではなくいちご狩りでした。文字通り『花より団子』です。たくさん食べたのですぐにお腹いっぱいになりました。利用者さんからも「食べ過ぎた」の声がありました。暗いニュースが多く先の見えない不安の中ではありますが、明るい話題や出来事があると心が和みます。少しずつでも増やしていければいいと思えます。

(小山 紗知栄)